

Bij het observatorium werken verpleegkundigen, secretaresses, co-assistenten, arts-assistenten, klinisch verloskundigen en gynaecologen

WELKOM

bij het Observatorium

Vrouw Kind Centrum



Alle zorg altijd paraat
 Gastvrij verblijf
 Samen de regie

HOE VERLOOPT HET VERBLIJF?

1



WACHTKAMER

Hier vragen we een aantal gegevens en de reden van je komst

2



OBSERVATIEKAMER

- De verpleegkundige brengt je klachten in kaart en voert, indien nodig, direct aanvullend onderzoek uit
- Hartfilmpje van de baby (duurt gemiddeld 45 minuten of langer, afhankelijk van de klacht en de conditie van de baby)

3



ONDERZOEKSKAMER

Een verloskundige of arts (in opleiding) bespreekt opnieuw je klachten om je verder te kunnen onderzoeken. Hier mag max. 1 persoon bij aanwezig zijn.

4



AANVULLEND ONDERZOEK

- Bloed- of urine onderzoek. Het duurt ongeveer 1,5 uur voordat de uitslag bekend is
- Het maken en beoordelen van bv. een echo gebeurt samen met een arts of verloskundige. Het kan zijn dat hij/zij niet direct beschikbaar is. We streven ernaar u zo snel mogelijk te helpen
- Soms vragen we een ander specialisme mee te beoordelen

NAAR HUIS

- Je krijgt advies met welke klacht je contact opneemt en met wie
- Er wordt, in overleg, bepaald of je (tijdelijk) onder controle blijft van de gynaecoloog in MST of bij je eigen verloskundige
- Wij lichten de verwijzer in over het overleg



WAT GEBEURT ER DAN?

Of

OPNAME

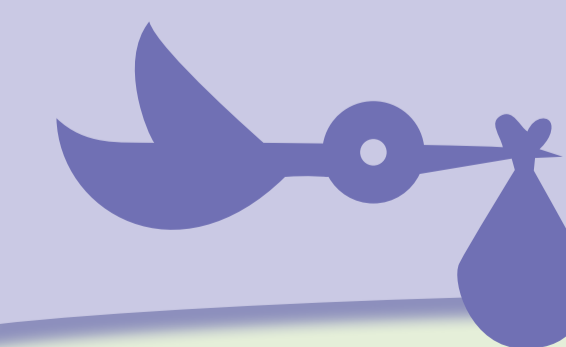
- Je wordt opgenomen op de afdeling Gynaecologie en Verloskunde of op de AOA (Acute Opname Afdeling)
- Zonodig wordt een behandeling gestart



Of

BEVALLEN

- Je gaat bevallen
- Bezoek is, in overleg, na je bevalling welkom



Wij zijn een spoedafdeling, daarom hanteren wij de volgende werkwijze:



Bepalen **URGENTIE** van je **HULPVRAAG**

1

Aan de hand van vragen beoordelen wij de urgentie van de situatie

2

De uitkomst wordt vertaald in een urgentiecode

3

Vrouwen met de hoogste urgentie worden als eerste beoordeeld. We hopen hierbij op je begrip. Bij drukte kan het voorkomen dat er een wachttijd is

Wij doen onderzoek

Het kan zijn dat we je benaderen voor het meedoen aan een onderzoek. Hierdoor kunnen wij onze zorg continue verbeteren.



Logo VKC

WELKOM

Op het observatorium

Op het observatorium werken:
perinatologie assistenten,
verpleegkundigen, secretaresses, co-
assistenten, arts-assistenten, klinisch
verloskundigen, gynaecologen

ONZE WERKWIJZE:



Bepalen
URGENTIE
van je
HULPVRAAG

- 1 Aan de hand van vragen beoordelen wij de urgentie van de situatie.
- 2 De uitkomst wordt vertaald in een urgentiecode.
- 3 Vrouwen met de hoogste urgentie worden als eerste beoordeeld. We hopen hierbij op je begrip: Bij drukte kan het voorkomen dat er een wachttijd is.

Wij doen onderzoek

Het kan zijn dat we je benaderen voor het meedelen aan een onderzoek. Hierdoor kunnen wij onze zorg continue verbeteren.



HOE VERLOOPT HET VERBLIJF?

1

WACHTKAMER

Hier nemen we een aantal gegevens en de reden van je klacht.

2

Observatiekamer

De assistentie of verpleegkundige start met vragen naar je klachten en zal indien nodig direct onderzoek inzetten. Een klinisch verloskundige of arts (in opleiding) zal optioneel vragen naar je klachten om je verder te kunnen onderzoeken. (Maximaal 2 personen mogen mee naar binnen. Anderen graag even wachten in de wachtkamer.)

3

onderzoekskamer

4

Aanvullend onderzoek

VRAAK IS AANVULLEND ONDERZOEK NODIG, DAT KAN ZIJN:

- Bloed en urine (duurt meestal een uur)
- Hartflinger baby (duurt gemiddeld 45 minuten of langer afhankelijk van de klachten en conditie van de baby)
- Het maken en beoordelen van een echo does we soms samen met een andere arts of verloskundige. Het kan voorkomen dat deze niet direct beschikbaar is en we even moeten wachten op deze persoon.
- Soms vragen we een ander specialisme om mee te beoordelen.

Alle zorg altijd paraat

- Gastvrij verblijf
- Samen de regie



WAT GEBEURT ER DAN?

Naar huis

- Je krijgt advies bij welke klachten je contact opneemt en met wie.
- In overleg wordt er bepaald, of je (tijdelijk) onder controle blijft bij Geboortehuis Leiden of bij je eigen verloskundige.
- Wij lichten de verwijzer in over het verloop.

of

Opname

Je wordt opgenomen in Geboortehuis Leiden. Zo nodig wordt behandeling gestart. Is er geen plek? Dan zal er plek worden gezocht in een ander ziekenhuis.

of

Bevallen

Je gaat bevallen in Geboortehuis Leiden waar je partner te allen tijde bij je kan blijven. Bezoek is in overleg op elk tijdstip welkom na de bevalling.