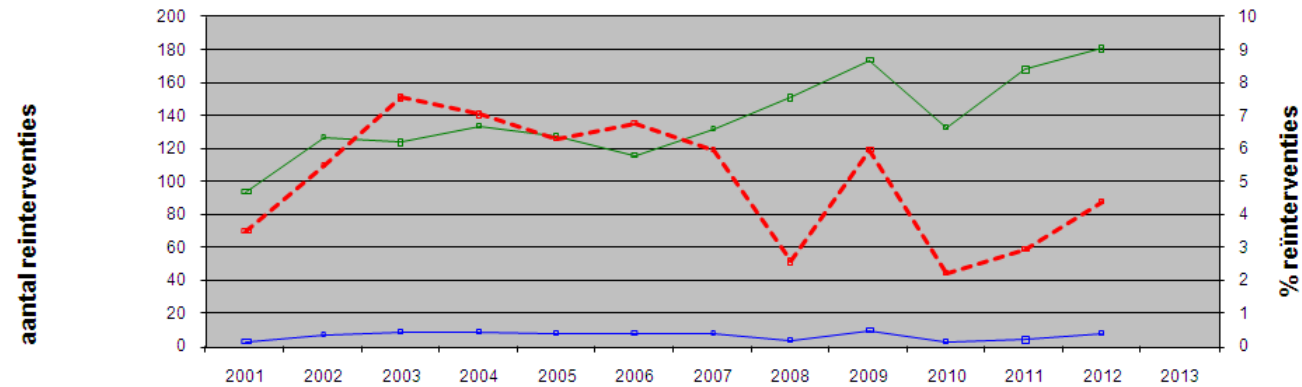


Reïnterventies aortailiacaal infrarenaal oblitererend vaatlijden

(totaal aantal electief en spoed/acuut en %)

(bron vaatregistratie MST 2001-2012)



	2001	2002	2003	2004	2005	2006	2007	2008	2009	2010	2011	2012	
reïnterventies (aantal)	3	7	9	9	8	8	8	4	10	3	5	8	
ptn (totaal aantal)	94	127	125	134	128	116	132	152	174	133	169	182	
reïnterventies (% van totaal)	4	6	8	7	6	7	6	3	6	2	3	4	

Conclusie

- De kans op een reïnterventie in deze patiënten groep was in de laatste 10 jaar stabiel tussen de 2 en 8%, **gemiddeld 6,0%**.