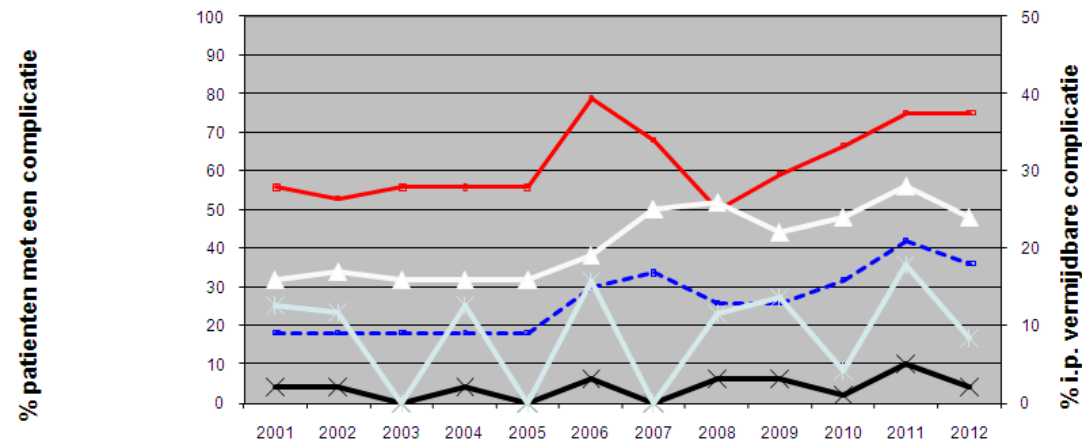


Potentieel vermijdbare complicaties bij interventies vanwege primair infrarenaal geruptureerd AAA (bron vaatregistratie MST 2001-2012)



	2001	2002	2003	2004	2005	2006	2007	2008	2009	2010	2011	2012
—●— complicaties (% van totaal; acuut)	56	53	56	56	56	79	68	50	59	67	75	75
- - - □ - - - complicaties (aantal; acuut)	9	9	9	9	9	15	17	13	13	16	21	18
—△— Ptn (totaal aantal; acuut)	16	17	16	16	16	19	25	26	22	24	28	24
—x— aantal vermijdbare compl acuut	2	2	0	2	0	3	0	3	3	1	5	2
—△— % vermijdbare compl acuut	13	12	0	13	0	16	0	12	14	4	18	8

Conclusie

- De kans op een vermijdbare complicatie tijdens de opname voor een **geruptureerd AAA** was in **2003-2007** gemiddeld **5,8%** (range 0-16%)
- De kans op een vermijdbare complicatie tijdens de opname voor een **geruptureerd AAA** was in **2008-2012** gemiddeld **11,2%** (range 5-14%)⁵
- De uitkomst van zorg registratie is onderdeel van ons EPD, de betrouwbaarheid van de data (30 dagen gegevens) nemen daartoe toe (spreiding neemt af)